



Sistema de sensores multifocal

PANOMERA®



TECNOLOGÍA DE VIDEO PARA GRANDES ÁREAS
CIUDAD





LA ÚLTIMA TECNOLOGÍA PARA LA seguridad en las ciudades



EFFECTO PANOMERA® ÚNICO

Gracias al efecto Panomera® son visualizados espacios enormes e incluso superficies que cubren grandes distancias con una calidad no vista hasta hoy. Panomera® va mucho más allá del estándar convencional HD 1080p y redefine el muy desgastado término de “alta resolución”. Porque el “efecto Panomera®” empieza donde cámaras HD y megapíxeles llegan a sus límites.

MÁXIMA RESOLUCIÓN EN DETALLE INCLUSO A GRANDES DISTANCIAS

Panomera® sobresale por un concepto de objetivo/sensor completamente novedoso: mediante innovadores principios geométricos de construcción los megapíxeles son usados de tal manera que incluso los objetos más alejados pueden ser visualizados con la misma resolución que los objetos en primer plano de la imagen.

GRABACIÓN PERMANENTE DE LA ESCENA COMPLETA

Panomera® resuelve el conocido problema de las cámaras PTZ con las que el operador tiene que elegir entre imagen de vista general o vista detallada: no importa en qué sección del área de vigilancia se concentra el operador en cada momento, Panomera® siempre graba la escena entera. De este modo, es posible reconstruir posteriormente cualquier acontecimiento para el uso en los tribunales, independientemente del lugar donde sucedió, y reconocer a todas las personas participantes.

TIEMPO REAL CON HASTA 30 IPS

Panomera® suministra imágenes en tiempo real y con altas tasas de imágenes de hasta 30 ips.

RESOLUCIÓN ESCALABLE

Dependiendo del área de aplicación, hay diferentes modelos de Panomera® disponibles: ya sea para áreas amplias y sobre todo anchas (“wide area”), espacios con grandes distancias (“long distance”) y también para zonas de vigilancia más pequeñas con mayores niveles de exigencia. Es posible definir individualmente la calidad específica necesaria para una cierta distancia: el sistema de sensores multifocal puede ser adaptado a cada exigencia del cliente y la resolución es escalable casi a voluntad. También es posible ampliar en cualquier momento el sistema sin ningún problema.

Áreas de zoom seleccionables libremente

Vista general permanente de la escena completa

Conmutación entre cámaras no necesaria

Manejo intuitivo mediante Drag&Drop o joystick



CAPACIDAD DE FUNCIONAMIENTO MULTIUSUARIO

A diferencia de las cámaras PTZ, con las que sólo una persona puede manejar la cámara, con Panomera® un número ilimitado de operadores pueden navegar de manera independiente unos y otros por toda la escena. Aunque todos los operadores se conecten con la misma cámara, cada uno de ellos puede elegir individualmente su vista y usar el zoom o girarla como quiera.

CAPACIDAD DE FUNCIONAMIENTO MULTICAST

Gracias a la capacidad de multicast, las imágenes de Panomera® pueden ser vistas por diversos usuarios al mismo tiempo sin que los datos deban ser transmitidos varias veces por la red. De este modo, el ancho de banda necesario se reduce considerablemente.

SIN PIEZAS MECÁNICAS MOVIBLES

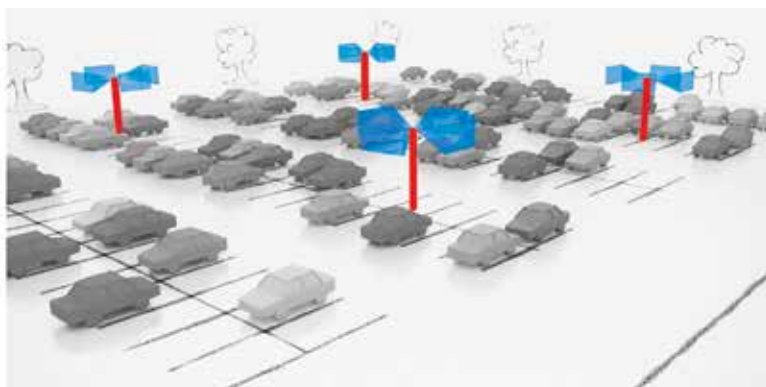
A diferencia de las cámaras PTZ, Panomera® no tiene partes mecánicas movibles, lo que significa que no hay desgaste y la cámara muestra una vida útil más larga.

SEGUIMIENTO AUTOMÁTICO DEL OBJETO A GRANDES DISTANCIAS

movimientos de objetos como, por ejemplo, personas o vehículos, pueden ser reconstruidos sobre largos recorridos sin vacíos en la grabación o cambio de cámara – naturalmente, de forma completamente automática gracias al análisis de vídeo inteligente.

INSTALACIÓN Y MANTENIMIENTO SENCILLOS

Donde antes era necesario poner numerosos postes de cámara, con Panomera® es suficiente una única ubicación. Al haber menos puntos de instalación de cámaras, se reducen tanto las exigencias a la infraestructura (postes, cables, corriente, etc.) como también el gasto de mantenimiento.



Convencional



PANOMERA®

TECNOLOGÍA DE VIDEOSEGURIDAD PARA LA VIGILANCIA MUNICIPAL:

- Vigilancia de calles y tráfico (cruces, túneles, accesos)
- Protección de plazas y edificios públicos
- Amplia vista general de edificios de aparcamiento y áreas de estacionamiento
- Protección en el transporte público (andenes, paradas)
- Vista general completa e ininterrumpida en pasajes comerciales, galerías, paseos, zonas peatonales
- Transmisión de imágenes o secuencias cortas a dispositivos móviles para un acceso rápido y eficiente del personal de seguridad



EL EFECTO PANOMERA®

Máxima resolución en detalle a cualquier distancia

El sistema de sensores multifocales Panomera® destaca por su concepto de lentes y sensores completamente nuevo: La resolución nunca cae por debajo de los parámetros especificados, ni siquiera en las zonas más distantes de la imagen. Por lo tanto, el efecto Panomera® garantiza una resolución uniforme en toda la escena. De este modo, incluso los objetos más alejados pueden visualizarse con la misma calidad de resolución que los objetos en primer plano de la imagen.

El efecto Panomera® comienza donde las cámaras HD y megapíxeles convencionales llegan a sus límites.



La cámara Dallmeier Panomera® DP6000 Long-Distance en comparación con Nikon D7000

Cámara de
16 megapíxeles
estándar

PANOMERA®

525 ft / 160 m

5



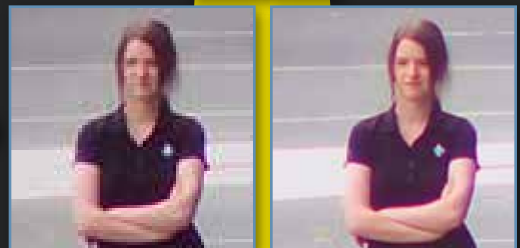
328 ft / 100 m

4



197 ft / 60 m

3



131 ft / 40 m

2



66 ft / 20 m

1

