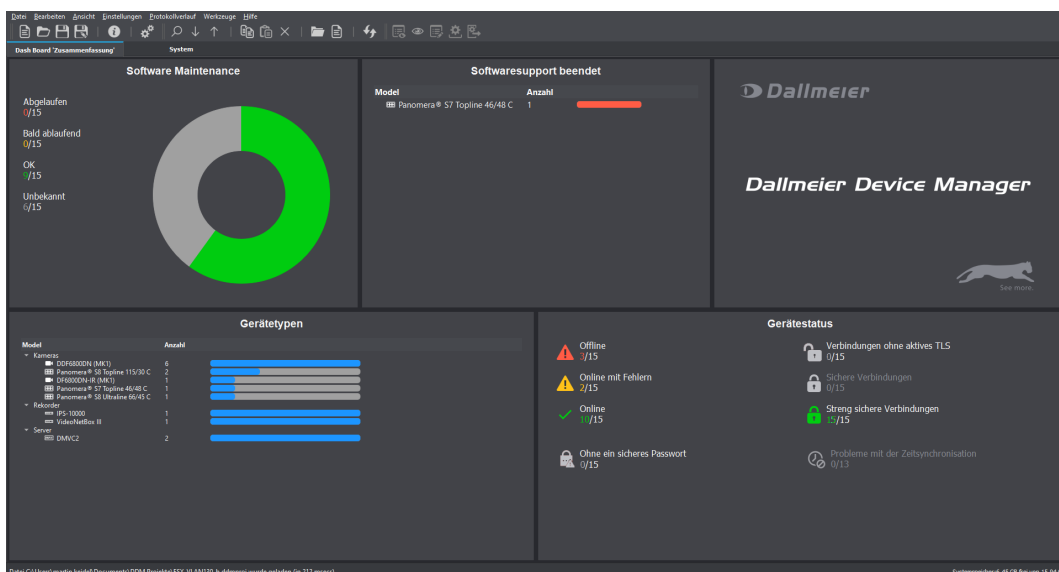


# Dallmeier Device Manager

Aplicación para la configuración y gestión de sistemas VideoIP



Dallmeier Device Manager (DDM) es una aplicación de alto rendimiento para la configuración y gestión cómodas de sistemas amplios de VideoIP de Dallmeier. DDM escanea la red de vídeo en busca de dispositivos Dallmeier, los reconoce de forma automática y los presenta en una vista general. De este modo se pueden gestionar cómodamente tanto cámaras como sistemas de grabación. Sus amplias funciones abarcan desde la modificación de direcciones IP, pasando por actualizaciones del software integrado, hasta la apertura directa de los diálogos de configuración.

## Escaneo de red

Dallmeier Device Manager escanea la red de VideoIP buscando dispositivos Dallmeier y los lista en una vista general. Si se necesita, DDM proporciona la lista con una previsualización de las cámaras y filtrada según distintos criterios.

## Estructuración

La asignación independiente y sencilla a diferentes sistemas virtuales de los sistemas de grabación y cámaras detectados permite una representación clara y estructurada del sistema de VideoIP completo.

## Dashboard

El dashboard muestra de un vistazo los datos más importantes de cada uno de los dispositivos de un sistema: estado de hardware y seguridad, licencias, estado de software.

## Actualizaciones

Con DDM, es posible ejecutar actualizaciones de software de todos los componentes disponibles en la red. Los dispositivos con la misma versión de software pueden ser actualizados simultáneamente.

## Mantenimiento del software

El estado actual de los intervalos de licencia de mantenimiento es consultado y mostrado en una vista general para todos los dispositivos, resaltando las licencias que expiran pronto.

## Encriptación TLS

DDM pone a disposición todas las herramientas necesarias para encriptar las conexiones de dispositivos en una red mediante el protocolo TLS.

## Panomera® AutoCalibration

El add-on Panomera® AutoCalibration permite la calibración automática de los sistemas Panomera®. Los sensores individuales del sistema se ajustan óptimamente entre sí mediante una alineación fina digital del encuadre para conseguir una imagen global sin fisuras.

## Otras características

- Compatible con todos los sistemas de grabación de Dallmeier
- Compatible con todos los sistemas Panomera®
- Compatible con todas las cámaras de red de Dallmeier

## Requisitos del sistema<sup>1)</sup>

- Sistema operativo Microsoft Windows<sup>2)</sup> 10 (64 Bit)
- CPU Intel<sup>3)</sup> Core2Quad 2,66 GHz (o similar)
- Memoria 8 GB
- Ethernet 100/1000 Mbps
- Router / Switch con soporte de Broadcast
- Tarjeta gráfica Nvidia<sup>4)</sup> con soporte de CUDA 3.0 o 5.0 (sólo se requiere con Panomera® AutoCalibration)
- Resolución de pantalla de al menos 1280 x 800 px, recomendada 1920 x 1080 px
- Resolución de pantalla para AutoCalibration de al menos 1920 x 1080 px

1) Estos requisitos se refieren al uso de la add-on Panomera® AutoCalibration.  
Si no se utiliza esta add-on, se pueden emplear estaciones de trabajo con el equipamiento siguiente o similar: Microsoft Windows 10, CPU Intel Core2Duo 2,0 GHz, RAM 2GB.  
2) Microsoft y Windows son marcas o marcas registradas de Microsoft Corporation con sede en Redmond, Washington, EE.UU.  
3) Intel es una marca o marca registrada de Intel Corporation con sede en Santa Clara, California, EE.UU.  
4) Nvidia es una marca o marca registrada de Nvidia Corporation con sede en Santa Clara, California, EE.UU.